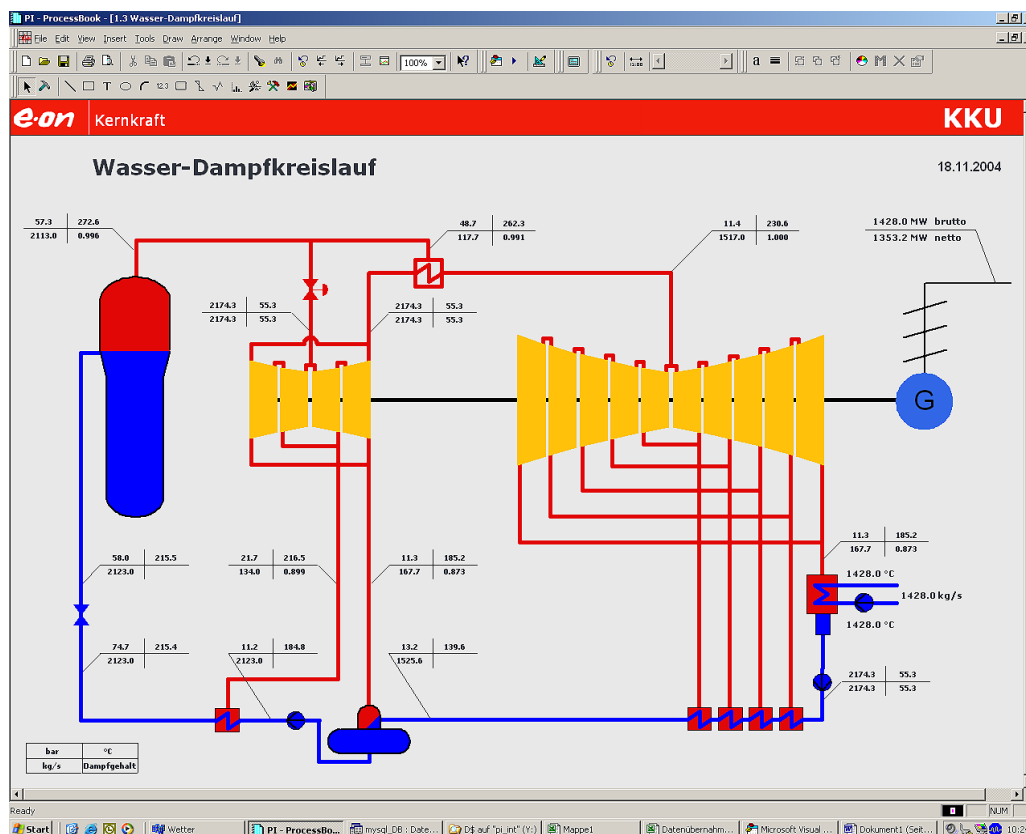


Prozessinformationssysteme

Der Betrieb von Anlagen, die komplexe Steuerung von Prozessen und die Führung von Unternehmen erfordert immer mehr Wissen und Können, um effektiv, zuverlässig und mit hoher Qualität zu produzieren, optimal zu verteilen und kostengünstig zu vermarkten. Kenntnisse über den technischen und betriebswirtschaftlichen Zustand der Anlagen und deren Komponenten, die online Optimierung von Prozessen und die zeitnahe Einsatzoptimierung unterschiedlicher Produktionsmittel werden immer wertvoller. Mit immer weniger Personal muss die zunehmende Menge von Daten und Ereignissen bewältigt werden. Das betrifft sowohl operative, wie strategische Handlungen und Entscheidungen. Die Informationstechnologie ermöglicht heute eine schnelle und zuverlässige Form des Abrufes von Informationen und die Vorbereitung von Entscheidungen. Die inhaltliche und territoriale Vernetzung der Informationswege eröffnet neue Dimensionen des Umganges mit Informationen.

Die Analyse, Bewertung, Visualisierung und Archivierung von Prozessdaten erfolgt mit Prozessinformationssystemen. sturm+partner bietet als Partner von OSIsoft™ Engineeringleistungen sowie Hard- und Software auf der Basis PI-System an. Prozessdaten beinhalten Prozessmesswerte, Binärwerte und Prozesskenngrößen.

Die Prozessdaten werden aus verschiedenen Datenquellen erfasst. Diese Daten sind dynamisch und sollen online (zeitnah) zur Verfügung stehen. Die Datenhaltung erfolgt zeit- und ereignisorientiert. Eine Altdatenerfassung ist lückenlos möglich.



Aufgabe der Datenbasis Prozessdaten ist es, alle Prozessdaten zu erfassen und zu archivieren, die aktuellen und historischen Daten zu visualisieren und mit externen Anwendungen zu kommunizieren.

Das PI-System verfügt über eine eigene Echtzeitdatenbank, die speziell für die Anforderungen der Prozessdatenverarbeitung entwickelt wurde. Graphische Interfaces dienen der Datenvisualisierung. Die Kommunikation mit externen Anwendungen erfolgt über Standardschnittstellen.