

s+p Instandhaltungsmanager

Add on zu SAP® auf Basis SAP®Web Application Server

Kosten und Aufwand der Instandhaltung sind trotz wachsender Abnutzung von Maschinen und Anlagen ständig zu senken. Globalisierung, Vernetzung und Konzentration der Unternehmen verschärfen den Wettbewerb. Ein effizientes Instandhaltungsmanagement ist maßgeblich für den Unternehmenserfolg.

Elemente für das effiziente Instandhaltungsmanagement sind:

- Strategiefindung
- Planung und Dokumentation von Instandhaltungsmaßnahmen
- Störungs- und Schwachstellenanalyse
- Optimierung
- Prognose

Potenziale der Instandhaltung können nur bei ganzheitlicher und systematischer Betrachtung der Prozesse nachhaltig wirksam werden. Dafür bietet die Ingenieure Prof. Sturm + Partner GmbH mit dem Instandhaltungsmanager ein geeignetes IT-Werkzeug auf Grundlage SAP®Web Application Server an.

Zentrale Funktion ist die Bestimmung der optimalen Instandhaltungsstrategie auf Grundlage eines Entscheidungsbaumes. Für jedes Instandhaltungsobjekt wird über Entscheidungen zu

- Verfügbarkeits- und Sicherheitsrelevanz,
- Möglichkeit und Effizienz der Zustandsbestimmung,
- Möglichkeit der vorausschauenden Instandhaltung,
- Notwendigkeit zeitbezogener Instandhaltung,
- Notwendigkeit der Vorbereitung von Instandhaltungsmaßnahmen

die geeignete Strategie bestimmt.

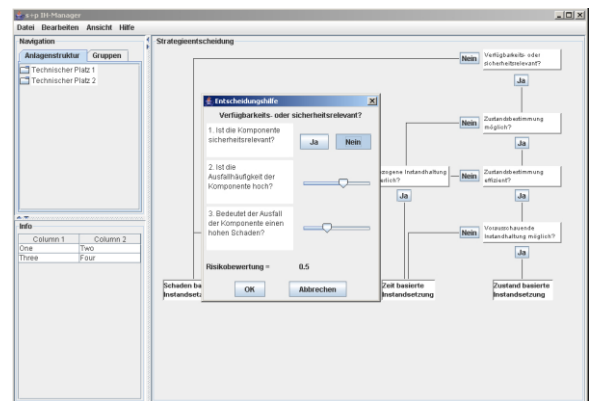
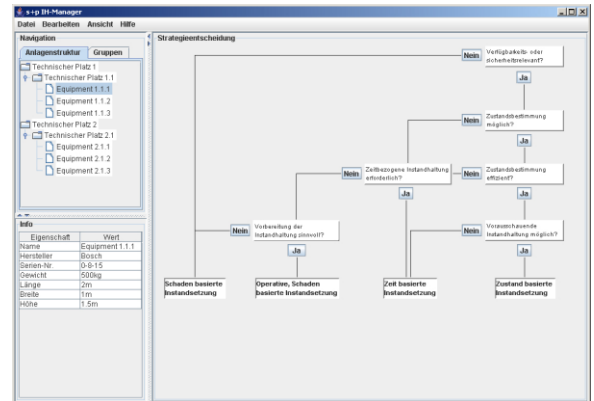
Strategien müssen in Instandhaltungsplänen umgesetzt werden. Der Instandhaltungsmanager bietet die Möglichkeit übersichtliche Maßnahmepläne zu erstellen und die Durchführung der geplanten Maßnahmen zu registrieren.

Eine Grundlage für die Strategiebestimmung bildet die Störungsstatistik. Der Instandhaltungsmanager bietet Eingabemasken zur Störungserfassung und Berichte sowie Diagramme zur übersichtlichen Auswertung des Störungsgeschehens und der erforderlichen Instandhaltungsmaßnahmen zur Störungsbeseitigung.

Mit dem Modul Optimierung kann die Wirksamkeit der Strategieentscheidungen überprüft werden.

Die zustandsbezogene Instandhaltung wird mit dem Diagnosemodul unterstützt.

Weiterhin ist die Prognose der zukünftigen Entwicklung der Instandhaltungsmaßnahmen für ausgewählte Instandhaltungsobjekte möglich.



SAP® und SAP®Web Application Server sind eingetragene Marken der SAP AG in Deutschland und vielen anderen Ländern